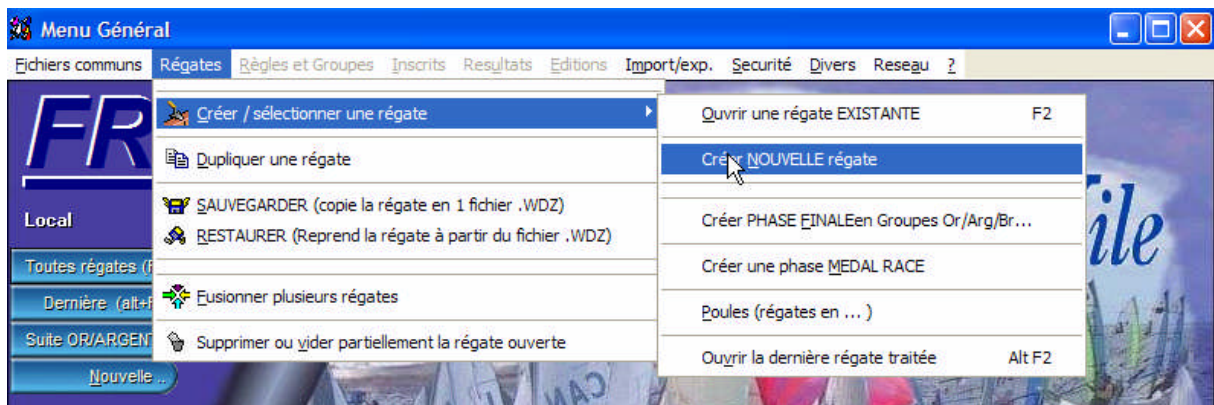


Utilisation des groupes de classement dans FREG 2007

Une des difficultés rencontrées par les commissaires aux classements réside dans la création des groupes de classement et des séries/catégories surtout en ce qui concerne les séries/catégories courant en temps compensé.

Une erreur dans la préparation de la régata peut entraîner des classements erronés ou ne répondant pas aux prescriptions des instructions de courses

1 Création d'une régata :



La fiche à remplir est assez simple et ne pose généralement pas de problèmes, on fera attention aux N° de licence des principaux responsables de la Régata, la licence étant obligatoire.

Titre, lieu et organisation générale de l'épreuve (Epreuve)

Déclaration de la régata

Nom de Dossier R Dates : du au

Sélectionnez le type de régata =>

Titre de l'épreuve tel qu'il devra figurer sur les éditions

E-Mail pour contacter l'organisation

N° de Club organisateur ? Nom Club N° de Ligue

EN ESSAI : Controler l'existence au calendrier FFV ?

Libellés modifiables

Coordinateur des Comités de Course	Licence	<input type="text" value="0088579V"/>	<input type="text" value="PONCEAU LOIC"/>
Président du Comité de Course	Licence	<input type="text" value="0039131M"/>	<input type="text" value="COADOU Jean"/>
Président du Comité de Réclamation	Licence	<input type="text" value="0981795D"/>	<input type="text" value="VAVASSEUR GILLES"/>
Commissaire aux Résultats	Licence	<input type="text" value="0458184A"/>	<input type="text" value="HEYLEN MICHEL"/>

Eventuellement deux lignes de PUB à éditer au bas des résultats

[Si vos résultats doivent remonter à la FFV ... cliquez ici](#)

Après l'enregistrement on passe automatiquement à la création des groupes de classement.

Il y a dans une épreuve plusieurs niveaux de classements

Le premier et principal est constitué par le **Groupe de classement** :

Dans ce groupe seront inscrits les bateaux qui courent ensemble, partent ensemble et font le même parcours.

Un groupe de classement doit correspondre à un classement national des coureurs

On peut dans une même épreuve constituer jusqu'à 15 de **classement** qui pourront être classés ensemble, si ils prennent le départ ensemble et font les mêmes parcours.

A l'intérieur d'un groupe de classement on peut créer **des classes**/catégories constitués de bateaux qui feront l'objet d'un sous classement, par exemple

- un groupe de lasers standard (LAS) pourra être subdivisé en classe/catégorie Junior (LAS_J) et Senior (LAS_S)

- un groupe de lasers Radial (LAR) pourra être subdivisé en classe/catégorie Junior (LAR_J) et Senior (LAR_S)

Les deux groupes LAS et LAR pourront courir séparément ou ensemble, mais ils feront bien entendu l'objet de deux classements séparés. Eventuellement les classements de chaque classes/catégories déclaré pourront être édités à la demande.

Dans les bateaux courant en temps compensé, et particulièrement en HN il convient de faire attention lors de la définition des groupes de classement, en effet dans cette jauge les bateaux sont divisés en classes par la jauge et chaque type de bateau possède un rating, qui sert à calculer le temps compensé.

Dans l'avis de course les différents groupes sont normalement précisés (côtiers, course, grande course.....) ainsi que leurs limites en rating, si ce n'est pas le cas il faut impérativement que l'organisateur décide quels seront les groupes et les classes qui feront partie de ces groupes.

Groupes et classes de la régata (gr_vis)

Liste des Groupes et classes

Groupe	Libellé du groupe	Clas/Cat	Coéf. deb	Coéf. fin	Sys Clas
CCI	CCI - reg	L	15,0000	21,5000	H.N.
CCI	CCI - reg	R1	15,0000	21,5000	H.N.
CCI	CCI - reg	R2	15,0000	21,5000	H.N.
CCI	CCI - reg	R3	15,0000	21,5000	H.N.
CGF	Conseil Général- cot	C	9,0000	14,5000	H.N.
CGF	Conseil Général- cot	D	9,0000	14,5000	H.N.
CGF	Conseil Général- cot	R1	12,5000	14,5000	H.N.
CRA	Crédit Agricole- cal	E	25,5000	33,0000	H.N.
CRA	Crédit Agricole- cal	F	25,5000	33,0000	H.N.
CRA	Crédit Agricole- cal	G	25,5000	33,0000	H.N.
CRA	Crédit Agricole- cal	R3	25,5000	33,0000	H.N.
CRA	Crédit Agricole- cal	R4	25,5000	33,0000	H.N.
SUP	Super U - crs	D	15,0000	20,5000	H.N.
SUP	Super U - crs	E	15,0000	20,5000	H.N.
TEL	Le Télégramme - gc	D	21,0000	25,0000	H.N.

Pour trier la table cliquer sur le titre d'une colonne

Imprimer la table affichée

Quitte

On peut distinguer sur ce tableau plusieurs Groupes de classement CCI, CGF.....avec leurs limites inférieures et supérieures en rating, on remarque également les classes HN comprises dans ces groupes, ces classes qui **caractérisent les bateaux** dans la jauge HN ne serviront sans doute pas dans les éditions de classements.

Extrait de la définition des groupes de classement dans l'avis de course.

7) GROUPES DE CLASSEMENT

Trophée Conseil Général : Bateaux des classes C ou D du groupe 9 à 14,5 net inclus et bateaux de la classe R1 du groupe 12,5 à 14,5 net inclus.

Trophée CCI de Brest, Morlaix et Quimper : Bateaux de la classe R1 du groupe 15 à 21,5 net inclus, bateaux des classes R2 et R3 du groupe 15 à 21,5 net inclus

Trophée Super U : Bateaux de la classe D et E du groupe 15 à 20,5 net inclus

Trophée Le Télégramme : Bateaux des classes D, E, F, G groupe 21 à 25 net inclus et bateaux de la classe R3 du groupe 22 à 25 net inclus

Trophée Crédit Agricole : Bateaux des classes R3, R4, E, F et G du groupe 25,5 à 33 net inclus.

Créer / Modifier un groupe de classement [Gr_Fic01]

Groupe de classement pour : TDF-05

Code du GROUPE (3 c.) CCI Désignation en clair CCI

Sous titre éventuel CCI de Morlaix, Brest, Quimper

Niveau Classement équipage Catég. âge

BATEAU type Nom de série

Sélectionnez ici le TYPE de TRAITEMENT à appliquer à ce groupe

HN : Temps COMPENSÉ selon HANDICAP NATIONAL (table H105)

Existe déjà

Grp/classer/categ. Groupes/Brassages ou Poules

Groupe H.N.		
classe	hd deb	hd fin
...	0,00	99,99
L	21,50	27,00
R2	16,50	21,00
R3	18,50	20,50

<==Pour créer une nouvelle CLASSE, CATEGORIE ou SOUS-SERIE :
 - Saisir son code (5 c. max) en première ligne à la place de '...' !
 [Pour la supprimer remplacez son code par des espaces]
 N'utilisez pas de signes dans les noms de code svp

Les bornes de handicap ci contre sont fonction du

Handicap BRUT (par défaut : règle HN)

Handicap NET (Exception décidée dans les IC)

Groupes/Classes[categ] DONNUS Supprimer Enregister(F12) Quitter

Voici la fiche de création de groupe, on remarque le code en trois lettres, le sous titre qui apparaîtra dans les éditions, le type de traitement qui définit la manière dont sera calculé le temps compensé. Le niveau, la catégorie d'âge, le nom de série.....sont à renseigner pour les courses dont les résultats sont envoyés à la FFVoile, ils servent au classement national des coureurs.

Pour entrer dans un groupe une autre classe de bateaux il suffit de définir la classe et les rating (handicap) de début et de fin tel que mentionné dans l'avis de course.

La case à cocher à droite du tableau permet de préciser si on utilise le handicap brut ou net, **ce choix doit être mentionné dans l'avis de course.**

2 : Inscription des concurrents

La fiche d'inscription des bateaux est élaborée en fonction des groupes qui ont été créés

Fiche concurrent HANDICAP NATIONAL (HN) (ic_fic_0) R_TDF-05

Voile FFV: FRA 29341 | vOile 2,cagnard: 35
 AVEC recherche au fichier des anciens (+/-)

Handicap National (Classe et Handicap)
 [Table H105 : modifier pour cas exceptionnels]

Classe: D | Brut: 15,5 | Bonif: 2 | Pénal: 0 | NET: 13,5
 Coef vent léger (CVL): 0.0

Fonction du Handicap NET (exception prévue par IC)
Groupe de classement et classe déterminés par éléments ci-dessus
 CGF | D

Forcer l'enregistrement en ...

Parcours groupe seul | Info | Groupes

Voilier
 Nom: ECLIPSE | Série: KELT 850 DER | F7 | Classe: D | Gr: 15,5
 Nom AffMar: ECLIPSE
 Voilier expérimental (classement 'Bis') ou invité

License: 1144712J | F8 | Nom: PICCO | Prénoms: Jean-Michel
 Sexe: Masculin | Né en: 1945 | 61 ans

Club
 N°: 29026 | F9 | Ligue: 05 | Nom: CM OCEAN
 Pays: FRA | FRANCE | Membres d'équipage: 0

Domicile / Tél. / Fax

Inscrits | Rechercher | Anciens | Fiche | Nouveau | Supprime | Enregistrer(F12) | Quitter

On rentre successivement le N° de voile, le N° du cagnard, le nom du bateau, la série, F7 donne la classe et le groupe brut, la licence, F8 donne le nom correspondant à la licence.

Le groupe net est déterminé à partir du groupe brut et des pénalités ou bonifications qui sont mentionnées sur **la carte Voile** du bateau.

Le groupe de classement et la classe qui apparaissent sont automatiquement déterminés en fonction des groupes que l'on a créés.

On ne peut pas mettre un bateau dans un groupe de classement autre, sauf si on utilise « forcer l'enregistrement », cette possibilité a été implémenté pour un cas précis → un bateau inscrit dans un groupe de classement et classé, fait l'objet d'une réclamation de jauge, le jury décide de rectifier son groupe net, ce nouveau rating place le bateau dans un autre groupe de classement (ce qui pose un problème car il est déjà classé !!), il faut donc le maintenir dans le groupe de départ avec un rating hors limites, et donc le forcer dans le groupe d'origine.

3 :Course et groupes de classements

L'ouverture des courses permet de faire courir plusieurs groupes en même temps, avec le même départ ou des départs différents, sur le même parcours ou des parcours différents

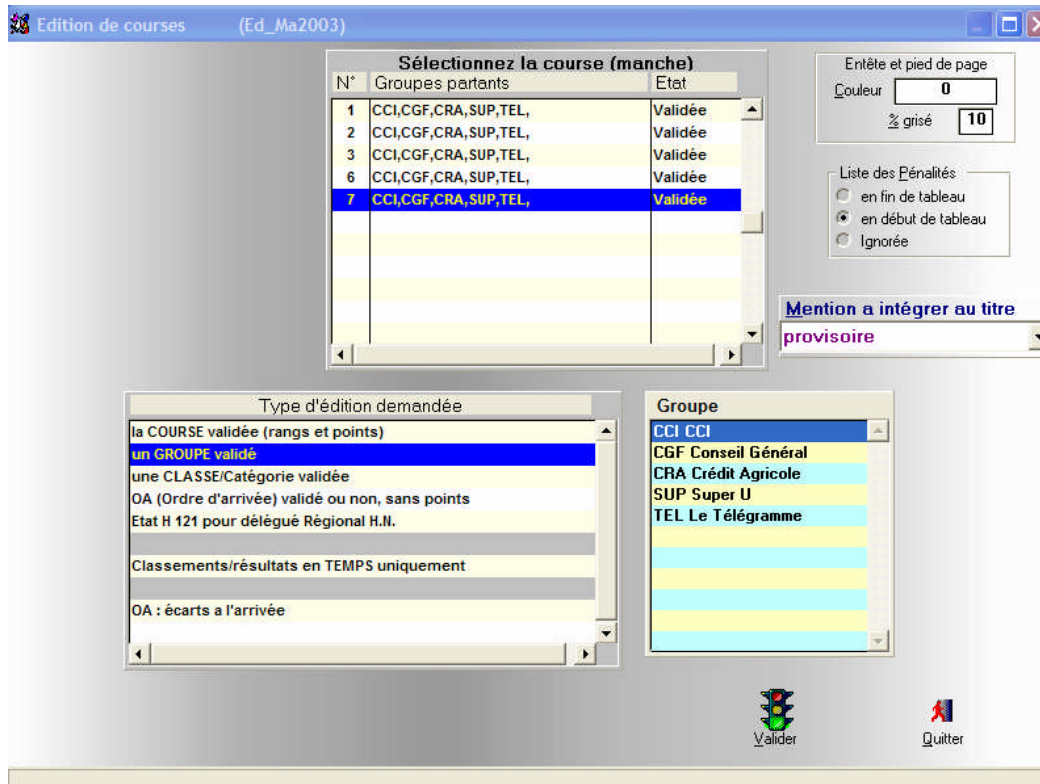
On remarque dans la fenêtre de l'ouverture de cette course que tous les groupes de classements sont concernés par le même départ, ils peuvent partir ensemble ou séparément.

Course	Groupe	H. départ	Longueur parc	Type parc	Dominante	Force	Autre
1	CCI	10:09	38,00				
1	CGF	10:09	38,00				
1	CRA	10:53	38,00				
1	SUP	10:23	38,00				
1	TEL	10:35	38,00				

Dans cet exemple ils partent par groupe ou groupement de groupe selon les décisions du comité de course qui sont fonction des conditions de départ et de la densité des groupes.

Les arrivées se prennent sans reconnaissance de groupe, l'ordre d'arrivée sera édité tel que, pour que les coureurs puissent vérifier sa validité.

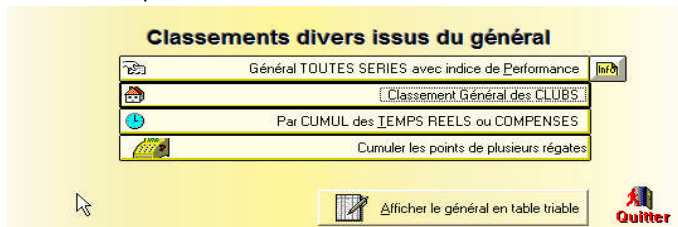
Les classements se feront par Groupe de classement, uniquement, le classement par classe est possible mais il faut se souvenir qu'une même classe peut exister dans plusieurs groupes de classement. Le classement « scratch » c'est-à-dire tous ensemble n'a **aucune signification**, car les bateaux ne sont pas partis en même temps et quelquefois n'ont pas fait le même parcours.



Voici un exemple d'édition du classement d'un groupe.

Il est prévu de classer ensemble les coureurs à l'issue d'une série de courses pour l'attribution d'un challenge par exemple.

Les points marqués par chaque coureur sont pris en compte avec un coefficient qui tient compte du nombre de bateaux inscrits dans son groupe.



Ces quelques règles sont simples à respecter, il n'existe aucune autre manière fiable de programmer une régates dans FREG .

Pour de plus amples renseignements sur l'ensemble du logiciel télécharger
« document de formation à FREG) à l'adresse → <http://www.ffvoile.net/Freg/Freg.htm>

Sous moteur de recherche utilisez le mot clé "**freg2005**" ou "**freg2007**"



Ecrire au [support technique de FReg](#) : (Doléances, questions, remarques, suggestions)

Téléchargements

- [FReg2007 version complète](#)
- [FReg2007 option "mise à jour"](#)
- [Traitements de type "Championnat"](#) (Programme BR_CHP07 : Cumul résultats de régates Habitables, Voile légère, VRC)
- La mise à jour de FFV_COMP désormais intégrées dans la mise à jour de FReg2005.
- [Mise à jour des fichiers utilisés par le programme](#)
(Licenciés, tables HN, Table coeff/rating VL, certificats de jauge ORC..., Clubs)
- [Document de formation à FReg](#) (Format PDF 11 Mo : temps d'ouverture long - date de 2004 ne traite pas de la VRC)
- [Régates réelles pour faciliter la prise en main du programme](#)

Informations complémentaires

[Resultats=>FFV](#) [Déposez vos résultats sur le site FFV](#) [\[Fiche d'aide \(PDF\)\]](#)

- [Calendrier fédéral des épreuves](#)
- [Classements nationaux des coureurs](#)
- [Classements nationaux des clubs](#)
- [Les bateaux du Handicap National](#)

Bonnes régates

R Blanchard