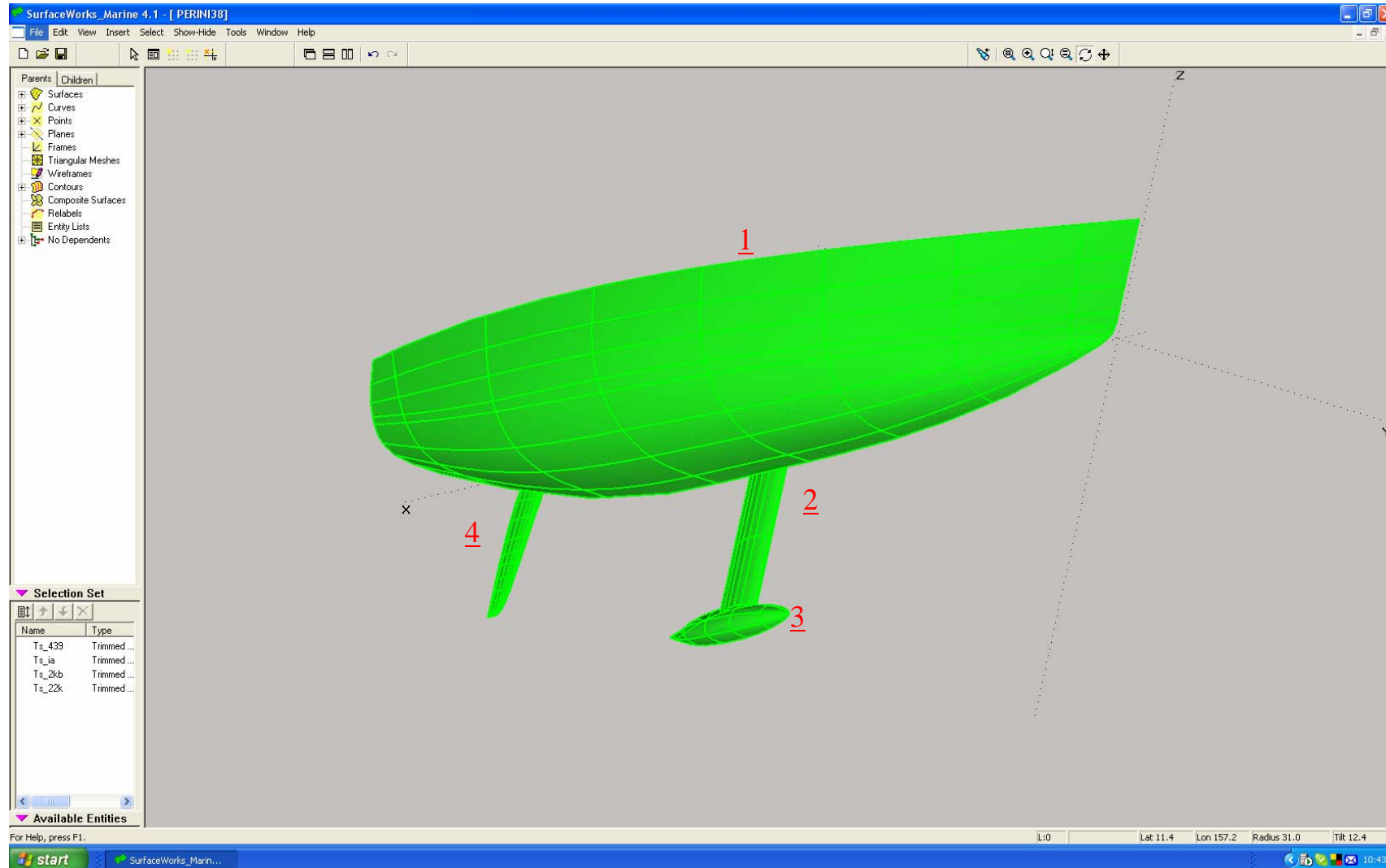


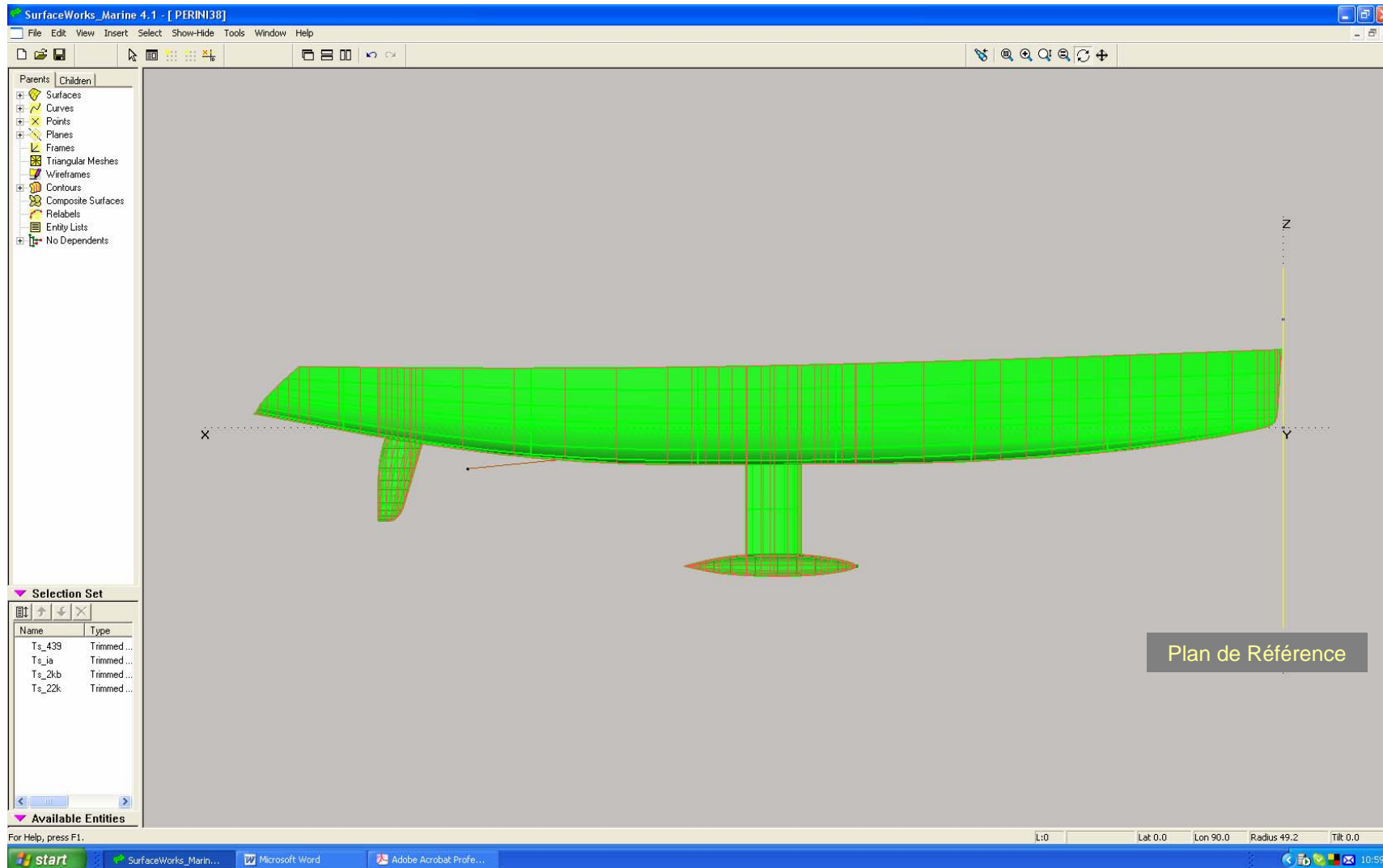
# IMPORTATION BRUTE d'un fichier \*.igs



1/2 coque

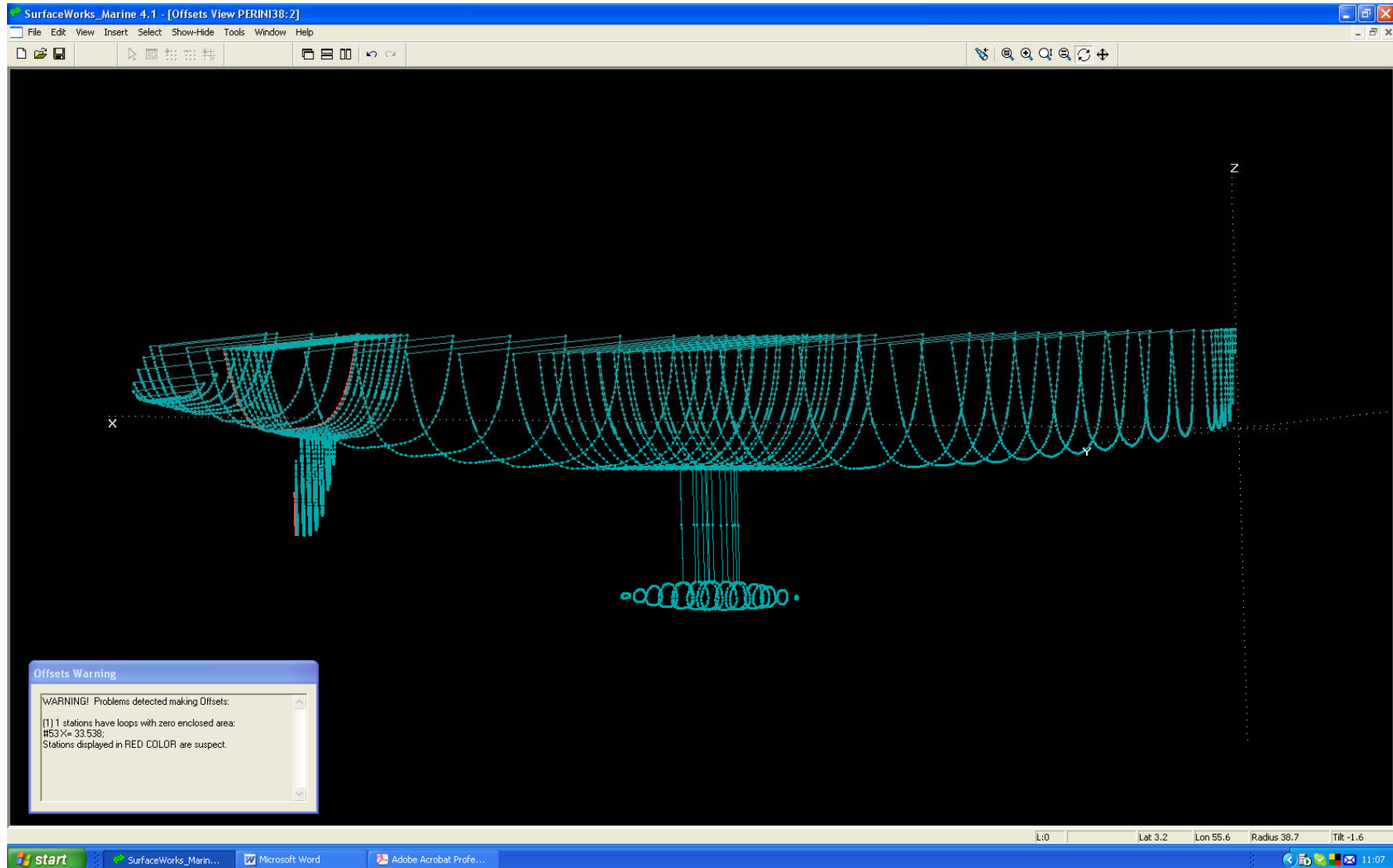
4 surfaces  
- Pas de pont,  
- Pas de tableau.

# CREATION d'une QUARANTAINE de COUPLES SIGNIFICATIFS



# EXPORTATION d'un FICHER \*.OFE

Chaque couple: maximum 70 points



# EXEMPLE de FICHER Texte \*.OFE (DOS)

24 Made by MSURF from model EXEMPLE 14-Mar-2008 14:56:37

63 0

10.000 7

222.200 0.000

222.200 7.500

225.700 7.600

248.000 8.700

270.200 9.800

288.700 10.700

288.700 0.000

20.000 15

74.700 0.000

74.700 3.300

84.100 3.700

100.200 4.300

116.300 5.000

132.400 5.800

150.100 6.600

167.800 7.400

185.400 8.300

203.100 9.100

225.400 10.200

247.600 11.300

269.900 12.500

288.400 13.400

288.400 0.000

30.000 21

21.100 0.000

27.200 2.700

32.400 3.200

37.800 3.600

45.200 4.100

52.700 4.500

60.200 4.800

67.700 5.100

83.800 5.900

99.900 6.600

116.000 7.300

132.000 8.100

149.700 9.000

167.400 9.800

185.100 10.700

202.800 11.600

225.000 12.800

247.300 14.000

269.600 15.100

288.000 16.100

288.000 0.000

50.000 24

Couple à 10cm de l'étrave 7 points au total  
1er point sur l'axe du bateau



Point de livet  
Point projeté sur l'axe

Couple à 20cm de l'étrave 15 points au total  
1er point sur l'axe du bateau



Point de livet  
Point projeté sur l'axe

Couple à 30cm de l'étrave 21 points au total  
1er point sur l'axe du bateau



Point de livet  
Point projeté sur l'axe

Couple à 50cm de l'étrave 24 points au total



Etc...

# EXEMPLE de FICHER Texte \*.OFF (DOS)

00.00.00, 00.00.00, MSURF, 999, EXEMPLE, , 0803

0.000, 0.000, 0.000, 0.000  
 0.000, 0.000, 0.000, 0.000

687, 38.130, 0.000, 0.000,

## NOTES :

N° Couple

100., 10, 1, 0, 1

[X]=100mm 10 points Tribord [1] Couple Normal 1  
 [Z]=1543mm, [Y]=0mm, Point normal

1543., 0., 0

1600., 21., 0

1760., 42., 0

1989., 61., 0

2222., 75., 0

2222., 75., 0

2257., 76., 0

2480., 87., 0

2702., 98., 0

2887., 107., 1

[Z]=2887mm, [Y]=107mm, Point de livet

200., 17, 2, 0, 2

[X]=200mm, 17 points, Babord [2], Couple Normal, 2

467., 0., 0

564., 21., 0

659., 28., 0

710., 31., 0

747., 33., 0

841., 37., 0

1002., 43., 0

1163., 50., 0

1324., 58., 0

1501., 66., 0

1678., 74., 0

1854., 83., 0

2031., 91., 0

2254., 102., 0

2476., 113., 0

2699., 125., 0

2884., 134., 1

300., 21, 1, 1, 3

[X]=300mm, 21 points, Tribord [1], Franc-bord Avant, 3

183., 0., 0

211., 19., 0

272., 27., 0

324., 32., 0

378., 36., 0

452., 41., 0

527., 45., 0

602., 48., 0

677., 51., 0

838., 59., 0

999., 66., 0

1160., 73., 0

1320., 81., 0

1497., 90., 0

1674., 98., 0

1851., 107., 0

2028., 116., 0

2250., 128., 0

2473., 140., 0

2696., 151., 0

2880., 161., 1

300., 21, 2, 1, 4

[X]=300mm, 21 points, Babord [2], Franc-bord Avant, 4


183., 0., 0

211., 19., 0

272., 27., 0

324., 32., 0

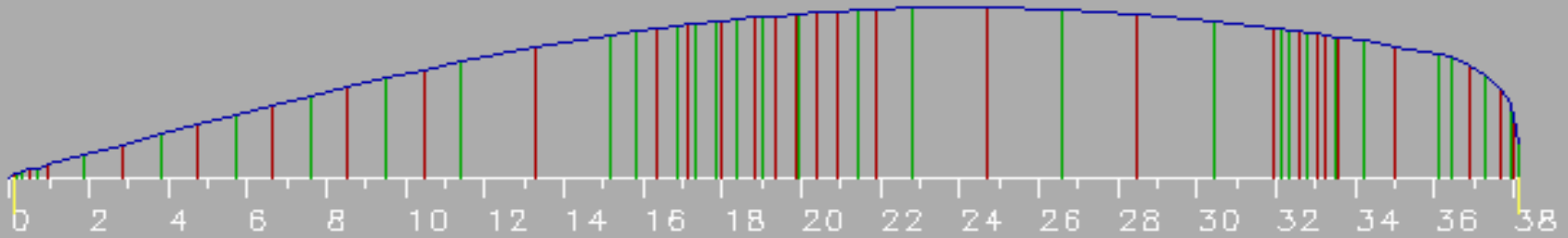
378.,	36.,	0
452.,	41.,	0
527.,	45.,	0
602.,	48.,	0
677.,	51.,	0
838.,	59.,	0
999.,	66.,	0
1160.,	73.,	0
1320.,	81.,	0
1497.,	90.,	0
1674.,	98.,	0
1851.,	107.,	0
2028.,	116.,	0
2250.,	128.,	0
2473.,	140.,	0
2696.,	151.,	0
2880.,	161.,	1
500.,	24,	1, 0, 5



[X]=500mm, 24 points, Tribord [2], Couple normal, 5

Etc...

# FICHER \*.OFF



Sta#: 1 X: 100.000 mm SIDE: PORT #Pts: 6 StaCD: 0

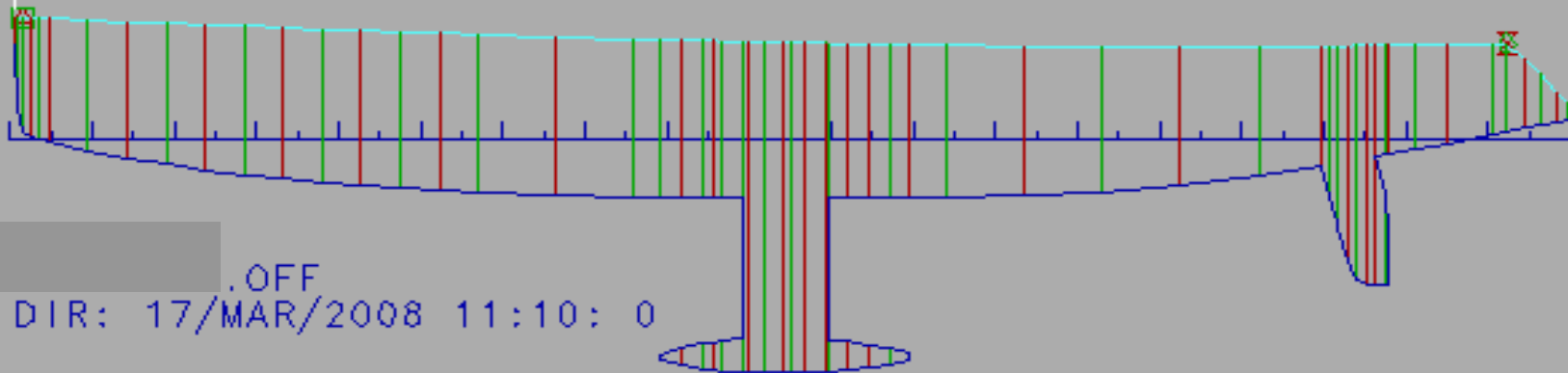
Couple 1

Couple à 100mm  
de l'étrave

Coté Babord

Ce couple a 6  
points

Couple identifié  
comme normal



.OFF  
DIR: 17/MAR/2008 11:10: 0

# DETAIL du COUPLE 30

(70 points maximum)

