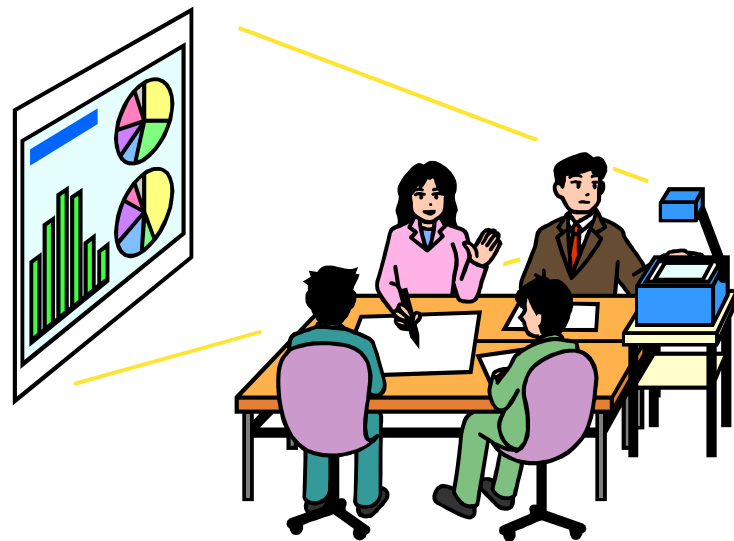


Analyse des comptes rendus d'épreuves

01 janvier au 30 juin 2007



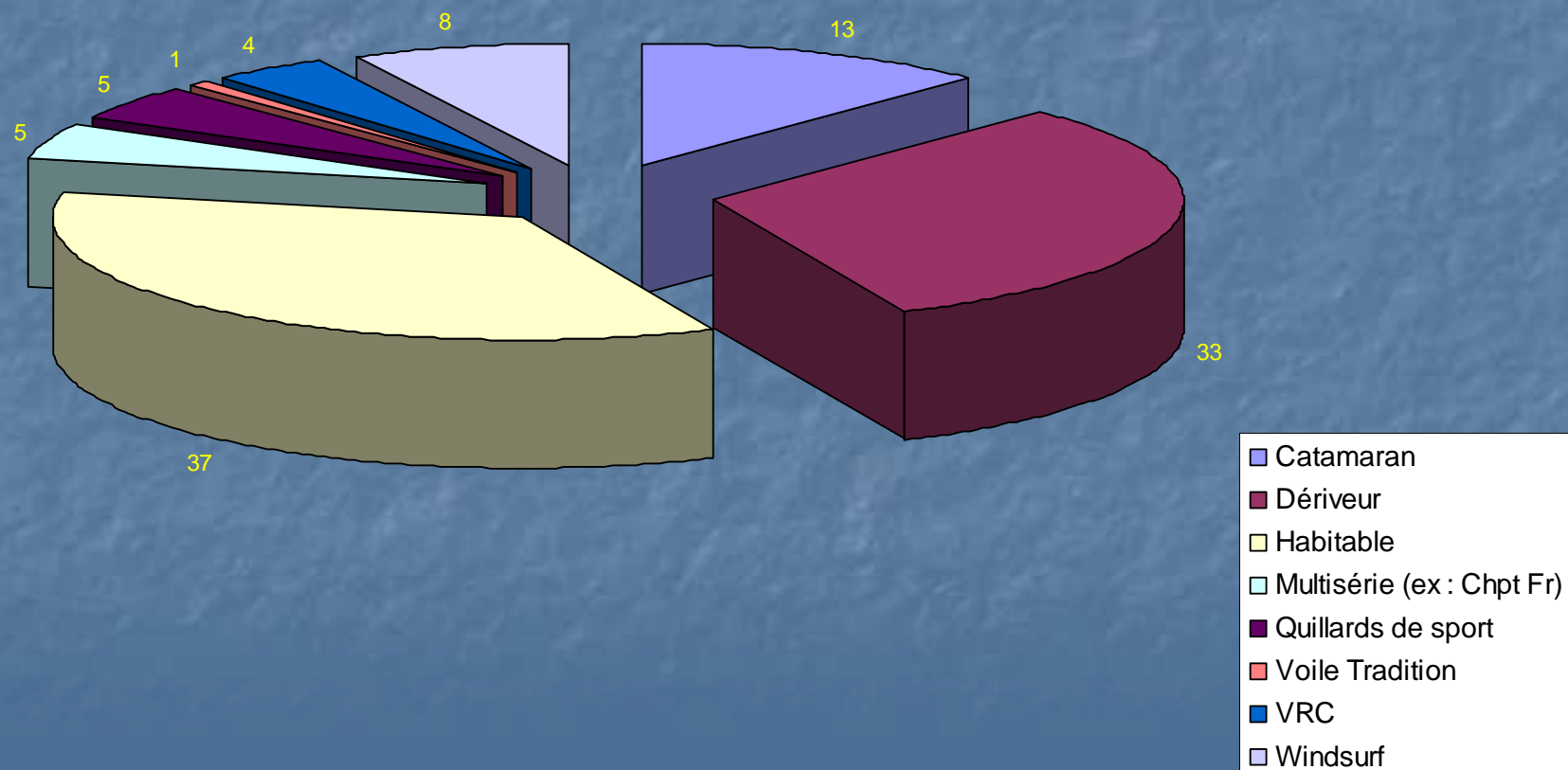
Quelques remarques générales

- ◆ Un certain nombre de données et d'informations n'ont pas pu être traitées pour les raisons suivantes :
 - Les formulaires utilisés sont d'anciens modèles,
 - les comptes rendus ne sont que partiellement remplis
- ◆ Nous n'avons aucun compte rendu pour 180 compétitions

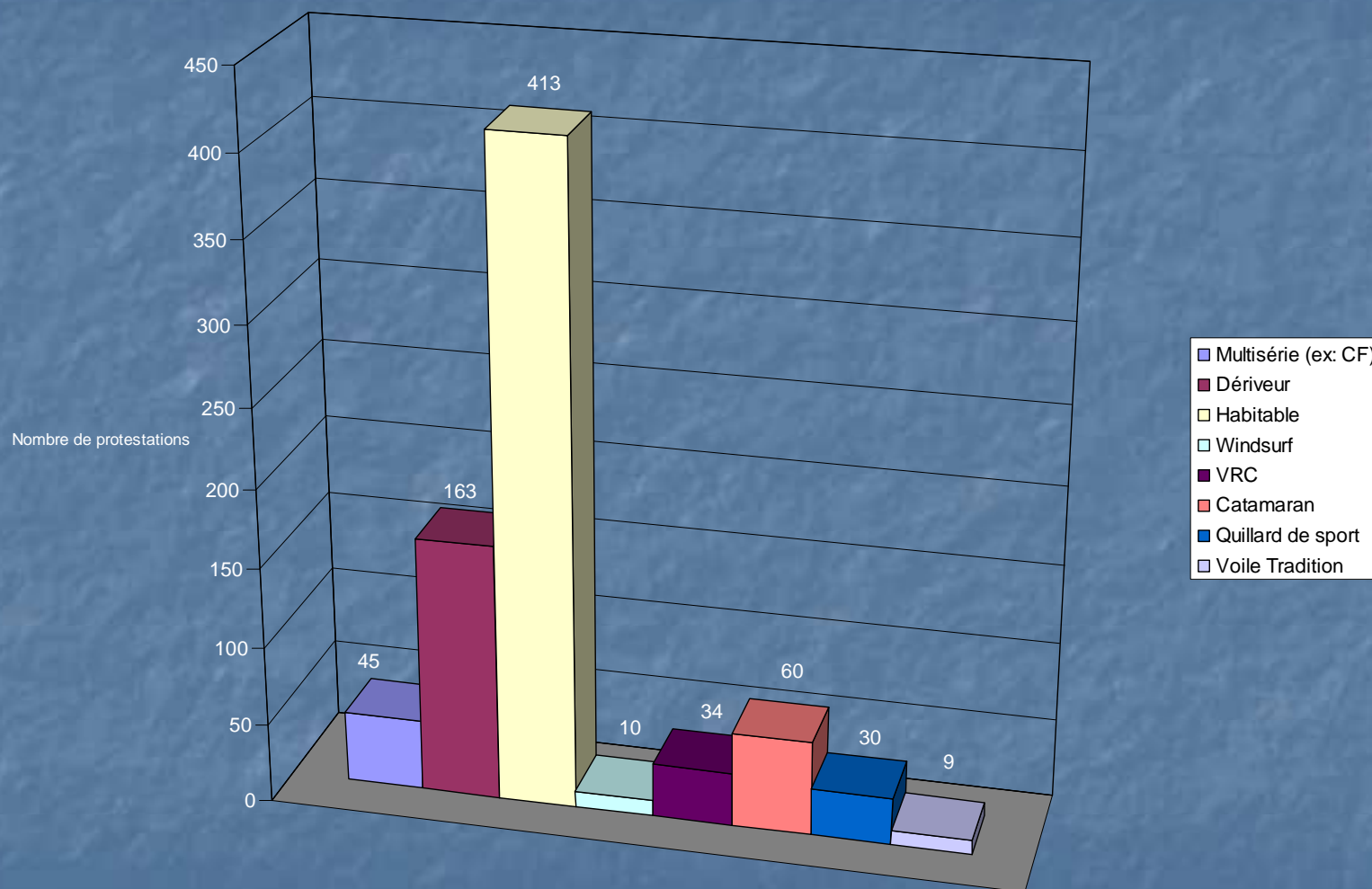
Comptes rendus juges : quelques chiffres

- 137 comptes rendus juges concernant 106 compétitions
- 21 compétitions sans protestations
- 63 compétitions avec moins de 5 protestations
- 2 compétitions à 108 protestations

Les comptes rendus juges par secteur



Les protestations par secteur



Les « records de protestations »

- Concurrents contre concurrents : 86
(Spi Ouest France)
- Comité de course contre concurrents : 19
(Spi Ouest France)
- Comité de protestation contre concurrents : 51
(Course Croisière Edhec)

COMPETITIONS A MOINS DE 5 PROTESTATIONS

		Nombre de protestations					
NIV	secteur	0	1	2	3	4	Total
F	Catamaran	1					1
	Windsurf	2	1				3
Total F		3	1				4
IL	Catamaran	1	4			1	6
	Dériveur	3	4	3	3	2	15
	Habitable	6	1	1			8
	Multisérie (ex: CF)				1		1
	Quillard de sport				1		1
	VRC		1				1
	Windsurf	1	2				3
Total IL		11	12	4	5	3	35
IN	Dériveur			2			2
Total IN				2			2
IN, N	Dériveur			1			1
Total IN, N				1			1
N	Catamaran	1	1				2
	Dériveur	2			1	1	4
	Habitable	4	4	2	2		12
	Multisérie (ex: CF)		1				1
	Quillard de sport				1		1
	Windsurf			1			1
Total N		7	6	3	4	1	21
Total		21	19	10	9	4	63

Les juges sur l'eau

- 85 juges ont arbitré sur l'eau
- Le nombre maximum d'heures passées sur l'eau pour une compétition est de 32
- 4 comptes rendus juges font état de bateaux non adaptés au jugement sur l'eau

Les conditions de travail

- 7 comptes rendus juges font état de conditions de travail « à améliorer »

Les motifs d'insatisfactions sont :

- Manque de personnel (secrétaire, sécurité assurée par les juges sur l'eau)
- Pas de local jury, ou pas de local séparé

L'accueil et les relations organisateurs

- 8 comptes rendus juges font état d'un accueil et/ou les relations « à améliorer »

Les motifs en sont:

- Qualité de l'hébergement ou des repas
- Manque de personnes pour l'organisation
- Manque de moyens pour l'organisation

Fonctionnement du corps arbitral

- 6 juges ont estimé le fonctionnement du corps arbitral « à améliorer » ou « inacceptable »

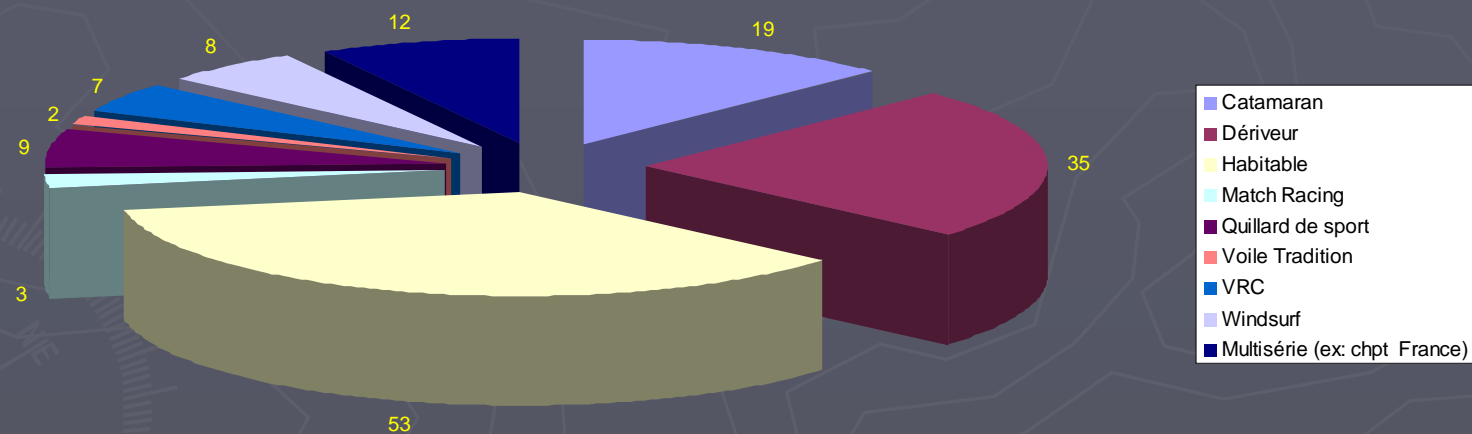
Les raisons en sont :

- Nombre de juges désignés
- Difficultés relationnelles entre les différents corps d'arbitres ou accompagnants

Les comptes rendus comités de course : quelques chiffres

- ▶ 148 comptes rendus concernant 113 compétitions
- ▶ 50 % des parcours (parcours 1) en dériveur sont des trapèzes
- ▶ 60% des parcours (parcours 1) en habitable sont des bananes

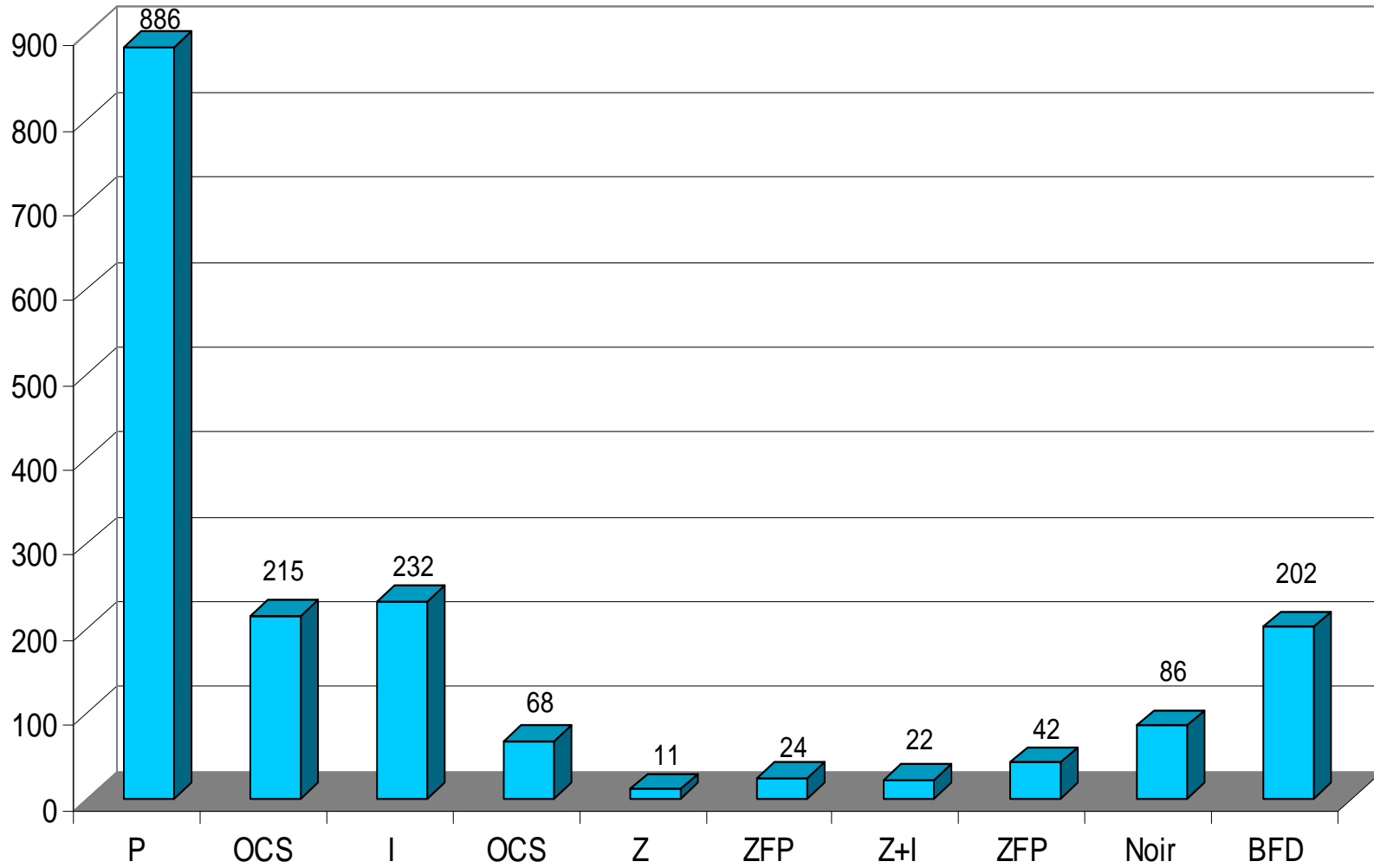
Comptes rendus CC par secteur



Les procédures

- ▶ Dans 31 comptes rendus, les rubriques concernant les procédures utilisées ne sont pas complétées (ou le compte rendu utilisé est ancien et ne contient pas la rubrique)
- ▶ 168 retards avant la procédure
- ▶ 66 retards pendant la procédure
- ▶ 46 annulations

Les procédures de départ



Les « records » des comités de course

- ▶ **48 courses effectuées** (Grand Prix de l'Ecole navale du 17-20 mai)
- ▶ **11 départs sous pavillon noir** (Europa cup laser)
- ▶ **30 BFD** (Europa cup laser)

Les conditions de travail du comité de course

- ▶ 11 comités font état de conditions de travail « à améliorer »
- ▶ 4 comités font état d'un accueil ou de relations avec l'organisation « inacceptables »
- ▶ 6 comités font état d'un déroulement des courses « à améliorer » ou « inacceptable »
 - Les raisons principales de ces insatisfactions sont :
 - ▶ Manque de personnes bénévoles
 - ▶ Manque de matériel ou matériel inadapté
 - ▶ Bateau CC inadapté

Comptes rendus umpire

- 30 comptes rendus umpires pour 10 compétitions
- 8 des 30 comptes rendus sont des comptes rendus « ISAF »
- Le nombre de protestations varie de 0 à 15
- 2 compétitions avec 1 protestation sous pavillon rouge
- 1 compétition avec 3 protestations R14
- 2 compétitions (de niveau IL) n'ont fait l'objet d'aucun compte rendu

Comptes rendus jugeur

- 33 comptes rendus pour 29 compétitions
- 18 jugeurs n'ont pas précisé s'ils ont eu à disposition un bateau jauge ou non
- 4 jugeurs n'ont pas eu de bateau jauge
- Pour la quasi-totalité des compétitions, des contrôles ont été effectués avant et pendant la compétition

Analyse qualitative jugeur

- Les principaux problèmes énoncés sont :
 - Manque de bateau jugeur
 - Manque de bénévoles pour aider à la jauge
 - Manque de juges

Pour finir...

- Vous trouverez joint à cette analyse le compte rendu d'épreuve à utiliser, merci de l'enregistrer sur votre ordinateur et l'utiliser à partir de votre prochain arbitrage.
- 1 compétition arbitrée = 1 compte rendu (5 minutes pour le compléter, 1 minute pour l'envoyer par email...)
- Essayez de compléter au maximum les rubriques des comptes rendus (ne laissez pas de rubriques vides, car cela amène à interprétation : est-ce que le cas ne s'est pas présenté ou est-ce que l'arbitre n'a pas l'information ?)
- Consultez vos « collègues » arbitres afin que les informations données soient les mêmes sur un même rond ou dans un même comité de protestation ! (nb de courses, nb de protestations...)

Merci