



BOSCO
ELECTRIC BOAT

CONTACTS

E3H

Erwan TAULOIS
149 rue Pierre Sépard
29200 BREST

Tél. : +33 (0) 6 32 82 91 22
contact@e3h.fr
www.e3h.fr

SEXTANT CENTRALE

Joran LE BARS
10 rue Albert Stephan
29000 QUIMPER

Tél. : +33 (0) 2 98 95 82 20
joran@sextant-centrale.com
www.sextant-centrale.com

FFVOILE

Département développement
Muriel BROSSIER
17, rue Bocquillon 75015 PARIS

Tél : +33 (0) 1 40 60 37 36
muriel.brossier@ffvoile.fr

PARTENAIRES





Avec BOSCO, vous faites le choix des énergies propres



Confort, silence, sécurité et respect de la mer

Bosco. Un nom qui éveille l'attention de tout habitué de la navigation.

Sur un navire, le BOSCO est le maître d'équipage, il dirige et encadre les matelots. Aucun autre nom ne pouvait mieux convenir à un bateau destiné à l'encadrement d'activités nautiques.

Conçu par E3H, acteur bien connu de la navigation électrique grâce à ses deux précédentes réalisations (les bateaux ODONATA et REMORA), le BOSCO bénéficie de toute l'expérience d'une société entièrement dédiée à la navigation moderne et responsable.

Le BOSCO répond à une demande commune de trois organismes : Nautisme en Bretagne, Nautisme en Finistère et la Fédération Française de Voile.

L'objectif étant de créer un bateau destiné à l'encadrement d'activités nautiques et limitant au maximum les émissions de CO².

Avec le BOSCO, la navigation responsable fait encore un pas en avant. Ce bateau écologique fait prendre conscience aux jeunes navigateurs d'un impératif majeur du présent comme du futur : le respect de la mer et de la nature.

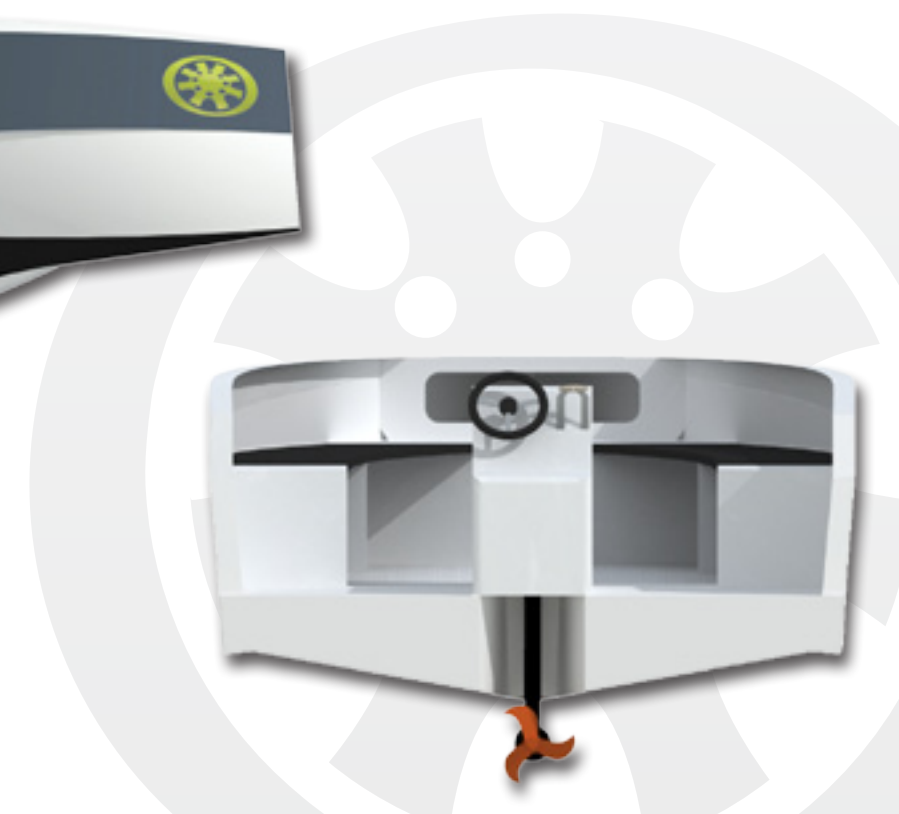
Avec le bateau électrique BOSCO, l'encadrement nautique est propre et silencieux.

En un mot : respectueux.

Bateau de travail sur mesure, il vous donne l'opportunité de faire office de « modèles » de la navigation responsable et environnementale. Quoi de plus logique pour des structures où se transmet, dès le plus jeune âge, la passion de la mer ?

L'encadrement de groupes de navigation est une grande responsabilité. Navigant près de ses élèves, le moniteur a besoin d'un bateau léger, spacieux et facilement manœuvrable lui permettant d'intervenir rapidement et d'accueillir plusieurs passagers à son bord.

A l'heure où la navigation responsable est au cœur des préoccupations du monde marin, il est indispensable de montrer l'exemple.

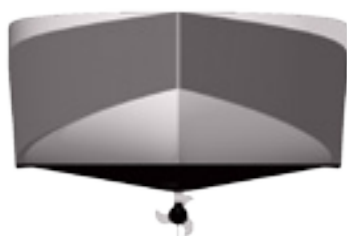
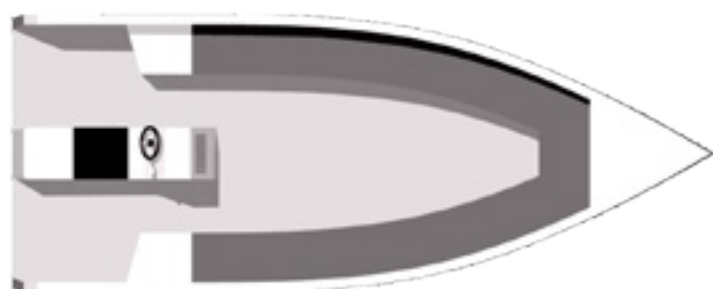


BOSCO

Inventaire



BOSCO
ELECTRIC BOAT



SPÉCIFICATIONS TECHNIQUES

Longueur hors-tout	5,50 m
Longueur de coque	5,50 m
Largeur de coque	2,20 m
Déplacement léger	495 kg
Déplacement en charge	1020 kg
Catégorie de Navigation	D
Motorisation	4 KW
Batteries	ENERSYS XFC177 / 48V / plomb pur
Tirant d'eau	0,3m

ARCHITECTE

Tanguy LE BIHAN

BOSCO

Inventaire

EQUIPEMENT DE SÉRIE

PLAN DE PONT

Assise pilote stratifiée escamotable

Antidérapant intégré selon zone.

Baille à mouillage

Davier Inox

3 Taquets Inox et protection de coque

6 Pares battages spécifique bosco

CONSOLE

1 volant d300

1 manette de contrôle avec :

- indication de tension batterie,
- puissance utilisée,
- jauge d'autonomie
- et vitesse GPS

Clé magnétique de sécurité

Coupe circuit batteries

COQUE

Verre polyester avec zone sandwich CORECORK (liège)

sous infusion

Renforts localisés + crash box

BATTERIES

4 batteries ENERSYS powerbloc XFC 177 en série (48V et 200Ah)

Technologie plomb pur, **étanche et sans entretien**

Profondeur de **décharge max à 80%**

Prévu pour **biberonnage** (recharge partielle)

Durée de vie : **1200 cycles à 60% de profondeur en décharge.**

MOTORISATION

Hors Bord Torqueedo croise 4 R, avec garantie de 2 ans

Puissance de 4kW équivalent à un 9,9 ch thermique

Utilisation sans permis

OPTIONS

REMORQUE DE ROUTE

REMORQUE DE MISE À L'EAU

BIMINI TOP

BOSCO

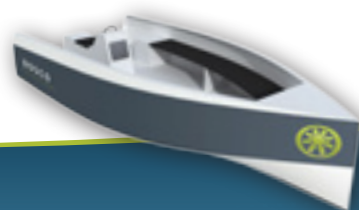
Tarifs



BOSCO
ELECTRIC BOAT

Code	Désignation	Prix HT en Euros	Prix TTC en Euros (19.6%)
VERSIONS			
E3H-3a	Bateau BOSCO	12 500,00	14 950,00
OPTIONS			
E3H-3a-101	Remorque de route	--	--
E3H-3a-201	Remorque de mise à l'eau	--	--
E3H-3a-301	Bimini Top	--	--

-- : prix sur demande



BOSCO

Pourquoi choisir un bateau électrique ?



BOSCO
ELECTRIC BOAT

DESIGN :

Nos bateaux sont spécialement étudiés pour des motorisations électriques.

Les carènes de notre architecte, Tanguy LE BIHAN, sont conçues pour s'adapter à la vitesse du bateau et optimiser son rendement.

Nos carènes sont donc conçues pour consommer le moins d'énergie possible à une vitesse de travail située entre 6 et 11 nœuds.

CONSTRUCTION :

Les coques et les ponts de nos bateaux sont construits en infusion :

- **Taux de fibre de 60%** (contre 50% pour une construction classique)
- **Résine polyester** et tissu de verre orientée
- **Sandwich liège** avec CORECORK (biomatériaux)
- **Moins d'émanation de styrène** lors de la construction pour nos opérateurs

Des bateaux plus solides et plus légers

BATTERIES :

Nous utilisons 4 batteries XFC177 au plomb pur, de chez ENERSYS (leader mondial de la batterie de traction), sélectionnées pour les raisons suivantes :

- Possibilités de **recharges partielles** (biberonnage)
- **Forte profondeur de décharge** (80 %)
- Batteries fermées, **sans aucun entretien**
- **1 200 cycles possibles**, soit une durée de vie de 6 ans pour 200 jours de navigation par an
- Le chargeur de batterie, lui aussi de marque ENERSYS, est embarqué pour plus de facilité d'utilisation. **Branchez la rallonge, et le chargeur s'occupera automatiquement de la bonne gestion de votre parc batterie.**

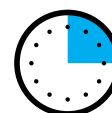
AUTONOMIE :

4 batteries de 12V = 48V x 200Ah
soit 9.6KW de puissance disponible.

1 moteur de 4KW (sans permis, équivalent à un 9,9 ch thermique)



A vitesse max
sans interruption :
1h45 d'autonomie.



En vitesse de travail
sans interruption :
plus de 3h00.



Dans le cadre d'une utilisation
intensive, vous avez
1 demi-journée,
et vous devez prévoir une recharge le midi.



Dans le cadre d'une utilisation
normale, vous avez
1 journée complète
sans recharge.

RECHARGE :

Avec une installation 220V classique,
il faut 3 heures pour recharger un parc vidé à 80%.

Avec une installation triphasé,
vous divisez par 2 le temps de recharge, soit 1h30.

PERFORMANCES :

Vitesse de travail : **6 nœuds**

Vitesse de pointe : **11 nœuds**



BOSCO

Pourquoi choisir un bateau électrique ?

LE BATEAU ÉLECTRIQUE BOSCO EN COÛTS :

Le KWH en heure pleine coûte aujourd'hui 0.085 € soit **0,85€ la recharge complète** pour une journée d'utilisation normale. Un moteur thermique de 9.9 ch coûte en moyenne **13€/jour de carburant** (sans entretien).

Notre bateau coûte 12 500 Euros HT.

Dans le cadre d'un prêt sur 5 ans à un taux de 5%, il vous en coûtera **235€/mois** soit **2 820€/an**.

Un bateau d'encadrement classique coûte aux environs de 6 000 Euros HT.

Dans le cadre d'un prêt sur 5 ans à un taux de 5%, il vous en coûtera **115€/mois** soit **1 380€/an**.

Un bateau d'encadrement est utilisé en moyenne **140 jours/an**.



Le BOSCO vous coûte donc **moins cher** avec en plus :

-  **LE SILENCE**
-  **LA PROPRETÉ**
-  Vous véhiculez une **IMAGE ECO-CITOYENNE**